

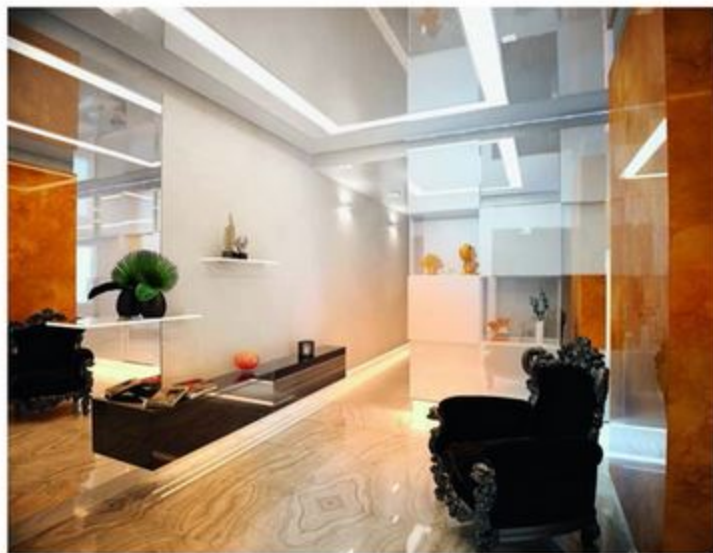


## Ценность акцентов



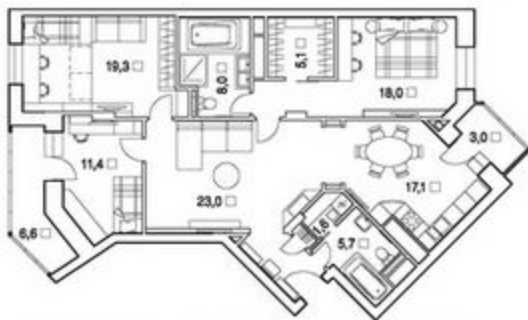
Руководитель проекта:  
Владимир Митин  
Автор проекта: дизайнер  
Евгения Смирнова

В интерьере за основу взят белый цвет, создающий впечатление воздушности и легкости. Панели из натурального оникса притягивают взоры и оживляют монохромное пространство.



В помещениях, близких к музейно-стерильным, такие отделочные материалы, как кожа, натуральный камень и дерево, обретают особую ценность, их красота раскрывается в полной мере. Ничто не отвлекает от созерцания неповторимой игры их цвета и фактур. В то же время, вторгаясь в единое светлое оформление, они не выглядят чужеродными, а напротив, концентрируют и собирают интерьер воедино.

Особый стиль дизайну квартиры придаст множество подвесных элементов: настенные панели, комоды, полки, кровать — все они сделаны в виде оригинальных консольных конструкций с акцентирующей их встроенной подсветкой. Также использованы отражающие, глянцевые плоскости и контрастная отделка. Барочное кресло в прихожей и хрустальные люстры в столовой зоне приносят в интерьер изысканную элегантность. 🏠



Общая площадь — 118,8 м <sup>2</sup>	Ванная — 8,0 м <sup>2</sup>
Прихожая-холл-гостиная — 23,0 м <sup>2</sup>	Санузел — 5,7 м <sup>2</sup>
Кухня-столовая — 17,1 м <sup>2</sup>	Гардеробная — 5,1 м <sup>2</sup>
Спальня — 18,0 м <sup>2</sup>	Постирочная — 1,6 м <sup>2</sup>
Детская — 19,3; 11,4 м <sup>2</sup>	Балкон — 6,6; 3,0 м <sup>2</sup>